

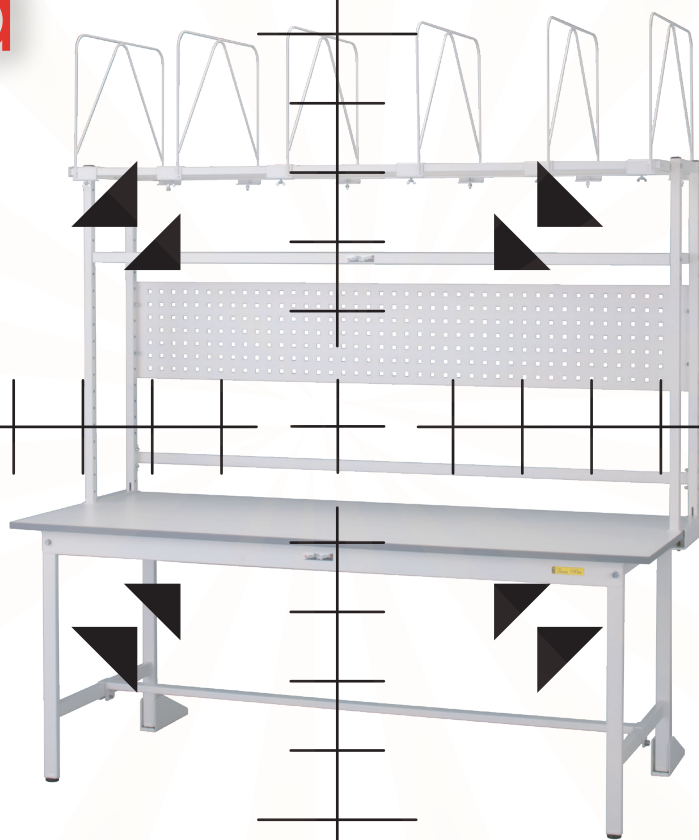
YamaTec

ワークテーブル

作業台は
ヤマキン

ロジスタンド

Logistand



梱包・検品・出荷までの作業は
私たちがガッチリ！

ダンボール収納棚や仕切枠など
便利なオプションが勢揃い。
使いやすい作業台に上げることが
できます。

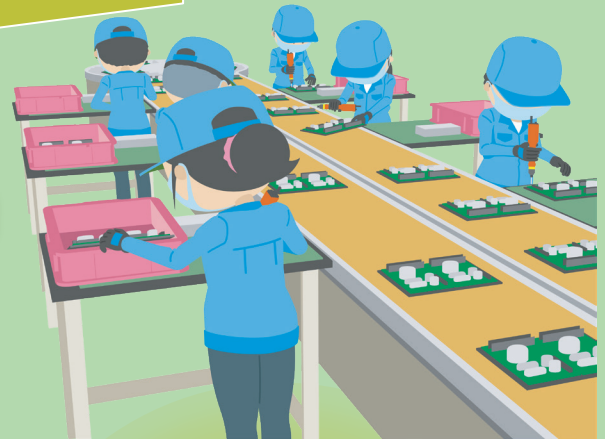


流通加工

電子機器組み立て



作業に合わせて
Let's カスタマイズ！



モニタースタンドや
パンチングパネル、
ワイド引出しなどを
組み合わせれば
作業効率アップも
間違いなし！



実験台をサポートする 機能性収納ラックがあった！

耐薬品使用の作業台に
ロジスタンドを取り付けて
簡易型の実験台として。
ワイド型作業台に
ロジスタンドを取り付けて
両面使いの作業台として。



理化学系
自分流

オレ流で何が悪い！
ん？

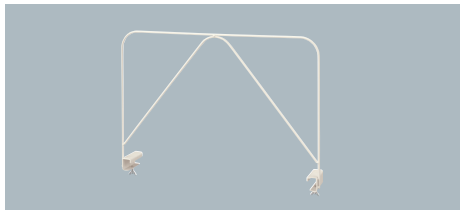


ご自宅のDIY室
プライベート空間を
自由にカスタマイズ！

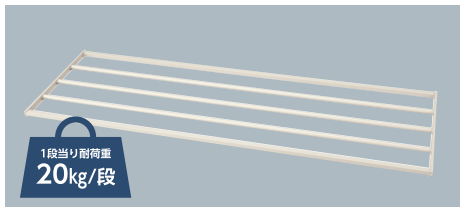
⚠ ロジスタンドの転倒防止金具を取り付けできない
作業台をご使用の場合は背面を壁にそって設置して
ください。

オプション

段ボール仕切枠



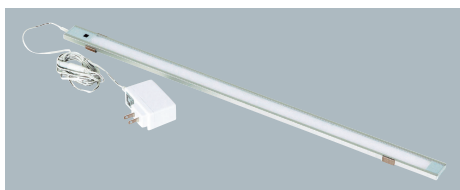
段ボール棚



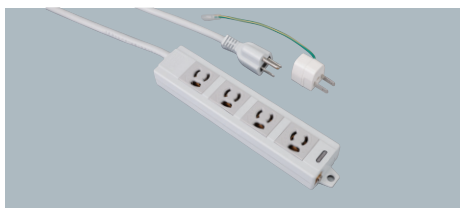
半面棚板用仕切板



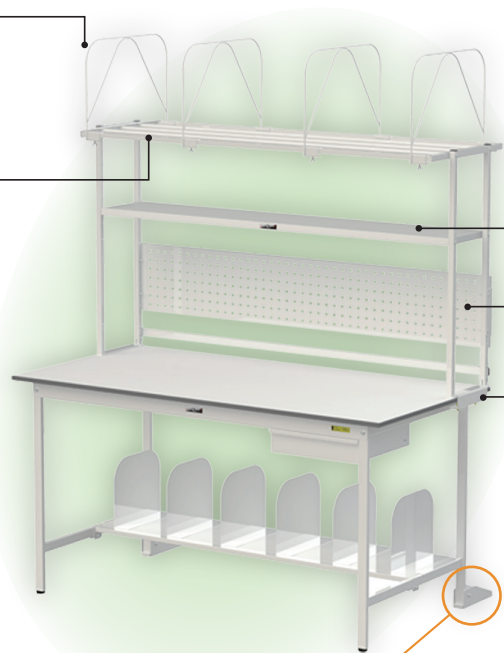
LED照明



OAタップ



モニターアーム／タブレットアーム

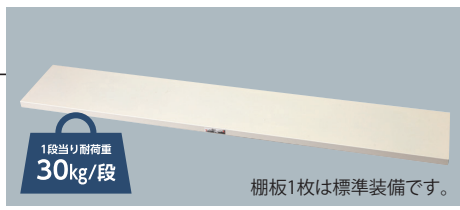


転倒防止金具
(標準装備)

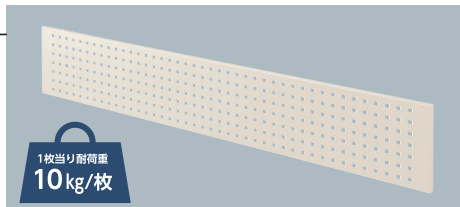
ワークテーブル本体の
転倒を防止します。



棚板



パンチングパネル



背面固定金具



ワークテーブルへの取付形式が選択できます。

●側面固定形式 (標準)



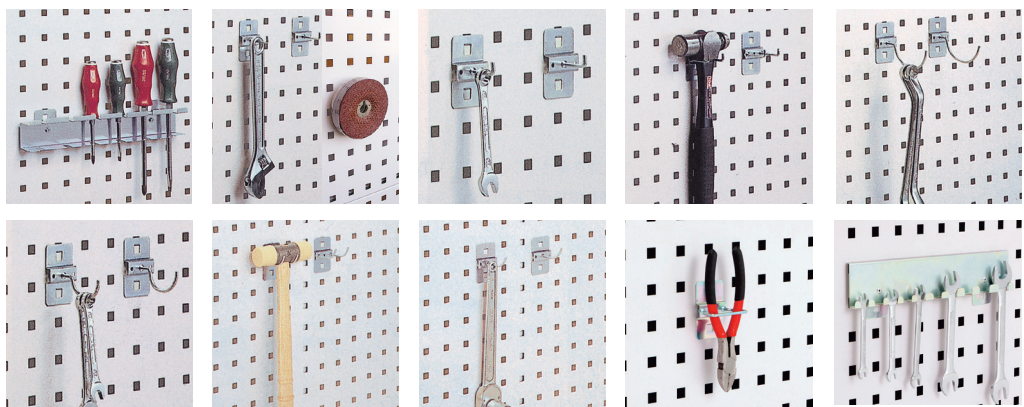
ロジスタンドを側面から取付けます。背面側がフラットになるので壁面に隙間なく設置できます。また奥行方向に自由に位置に設置可能。

●背面固定形式 (オプション)



ロジスタンドを背面から取付けます。間口方向に自由な位置で取付けできるので、サイズの小さいスタンドの取付け、側面をフラットにしたい時に便利です。

フック



商品詳細については総合カタログをご覧ください。弊社ホームページからもご覧いただけます。



発売元



山金工業株式会社

本社・工場・・・福井市 支店・・・東京・大阪・金沢



ホームページを見る

Click



intertek
UKAS
MANAGEMENT SYSTEMS
014
ISO 9001 : 2015 認証番号 09394
ISO14001 : 2015 認証番号 07451
森田工場・春江倉庫

お問い合わせは・・・